

Un nouvel espace culturel

L'Espace culturel en construction dans le quartier du Baillet sera bientôt le nouveau visage de la culture à Drancy. Cet équipement de 5000 m² qui sera l'un des plus grands de l'Est Parisien représente une étape majeure dans la modernisation et le rayonnement de Drancy.

Dans l'actu !

En un an, le chantier a avancé à pas de géant. Visite guidée de ce projet hors norme.

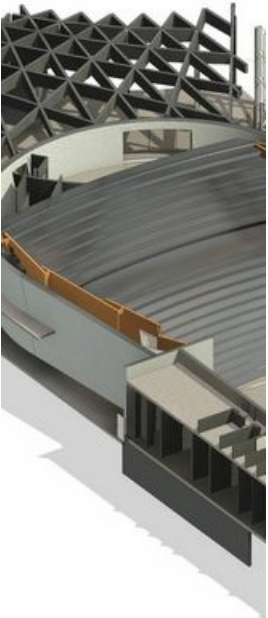
Le mot d'Anthony Mangin, 1er adjoint au maire, délégué aux Finances et à la Culture



Les grandes lignes

- > **Coût total** : 31 millions d'euros, financé à hauteur de 25 M d'euros par Paris Terres d'Envol, 4 M d'euros par la Métropole du Grand Paris et de 2 M d'euros par la Région Île-de-France.
- > **Ouverture prévue** : second semestre 2025
- > **Capacité maximum** : 2000 personnes (actuellement 750)







1 hall d'accueil de 350 m²



3 salles de cinéma (100, 150 et 250 places)



1 salle de spectacle de 750 places



1 salle festive modulable



Une nouvelle ère pour la culture

Afin de remplacer un Espace culturel du parc vieillissant et peu pratique, le jury auquel la Ville et l'EPT Paris Terres d'Envol ont participé, a choisi parmi les 180 projets reçus, celui du cabinet Trace architectes. La première pierre, posée par Aude Lagarde, samedi 27 avril, représente la concrétisation d'un projet porté depuis plus de 15 ans par la Municipalité et dont le nouvel espace culturel sera la vitrine.

“ Cette première pierre concrétise un travail de longue haleine. Elle est le symbole que la volonté politique, le travail infatigable et la constance inébranlable peuvent changer le visage d'une ville. Cet espace bénéficiera à toutes les générations de Drancéens et nous permettra de faire monter en puissance notre programmation culturelle. Il nous rendra fiers !

Aude Lagarde, maire de Drancy

“ Nous avons posé la première pierre d'un superbe équipement ! Si la dimension culturelle est importante, il s'agit aussi d'une nouvelle histoire, d'un nouveau quartier. Grâce au Maire de Drancy, nous redonnons la ville aux habitants.

Bruno Beschizza, président de Paris Terres d'Envol

Dans secteur attractif

Ce nouvel espace marquera visuellement notre ville : il sera l'entrée du centre-ville avec la médiathèque, de l'autre côté de l'avenue Marceau, mais aussi l'accès vers le quartier du Baillet où les Drancéens trouveront un nouveau lieu vivant et humain, à proximité immédiate du [futur pôle-gare du Bourget](#).

Derrière sa façade convexe, afin de créer une place vaste et ouverte pour que les Drancéens puissent se l'approprier, le bâtiment sera aussi un hommage à l'histoire, celle des cheminots qui ont occupé les lieux jusqu'au rachat du terrain en 2009. C'est en effet à cet endroit que se trouvait un pont et une rotonde, immortalisés par Robert Doisneau en 1946, qui permettait d'accrocher les wagons sur les locomotives. On ne l'imagine pas encore, mais ce périmètre urbain sera non seulement le plus vaste et aéré de la ville, mais aussi le seul dessiné de toutes pièces depuis plus d'un demi-siècle.

À lire



Un nouveau quartier au Baillet

L'ancienne friche ferroviaire située entre l'avenue Marceau et les voies de chemin de fer sera bientôt reconvertie en un nouveau quartier vivant et...



MAIRIE DE DRANCY

Place de l'Hôtel de ville - BP 76
93701 Drancy Cedex

HORAIRES :

Du lundi au vendredi de 9h à 17h30
Le jeudi jusqu'à 19h30
Le samedi de 9h à 12h

Ce site utilise des cookies et vous donne le contrôle sur ce que vous souhaitez activer

[Personnaliser](#)