

**JANVIER  
FÉVRIER  
MARS  
2024**

## « Une ode au savoir-faire de nos artisans... »

*« La main de l'artisan, c'est la main qui bâtit,  
Qui installe et répare, transforme et embellit,  
Et c'est la main qui crée, s'adapte et évolue.  
C'est celle qui apprend, transmet et perpétue.  
C'est la bonne à tout faire... et à le faire bien,  
Par pudeur, elle ne s'ouvre pour quêter un soutien.  
La peine, les coups, l'effort, pour toujours sont gravés  
Dans ses rides et pores, sans jamais la souiller.  
Toutes ces mains que l'on serre,  
Et dans lesquelles on sent une véritable amitié.  
Mains fières et productives, méprisées et taxées  
Nobles et fatiguées, sachez les respecter.  
Dans leurs veines saillantes coule la dignité... »*



*Et voici l'essentiel d'une programmation riche et variée dédiée à l'Artisanat, fort de la diversité de ses activités qui contribue au dynamisme et à la vitalité des territoires de notre « Douce France ».*

*Au pied des Écluses et de la Côte des Deux Amants, retrouvez les plaisirs d'une vraie guinguette à Amfreville-sous-les-Monts, et savourez un menu spécial Chandelier dans une ambiance conviviale et festive au fil de l'eau*

*Puis découvrez la fabuleuse histoire du Théâtre Perché qui fut construit courant XIX<sup>ème</sup> siècle à Briennon-sur-Armançon et laissez-vous émerveiller par ce lieu incontournable de la culture et de la diffusion des arts vivants dans l'Yonne.*

*Dans l'après-midi, appréciez tous les secrets de fabrication de l'huilerie artisanale Suguenot-Schultz, qui perpétue un savoir-faire depuis des générations et qui se trouve parfois en bonne place dans les cuisines de Matignon.*

*Enfin, la Picardie verte et ses vallées allient le parfait équilibre entre nature, savoir-faire et terroir où vous pourrez vivre l'expérience d'un vannier à Crèvecœur-le-Grand en partageant sa passion pour ce patrimoine immatériel qui fait partie de notre culture. De ses mains qui s'entremêlent naissent paniers de toutes sortes, salons de jardins, chaises ou fauteuils en rotin...*

*Puis, terminez votre périple artisanal en visitant la ferme familiale au Hameau de la Choqueuse à Grémévillers, spécialisée dans la fabrication de fromages typiques du Pays de Bray selon les méthodes traditionnelles, et faites vibrer vos papilles en dégustant ces spécialités fromagères récompensées lors de nombreux concours en Picardie.*

*En espérant que cette programmation dédiée au savoir-faire de nos artisans de talent saura vous apporter un véritable moment de partage et de sérénité.*

**Affectueuses pensées,  
Avec tout mon dévouement,**

**Aude LAGARDE**

Maire,

Présidente du CCAS

Conseillère départementale de Seine-Saint-Denis

**Sorties**

**p. 2 à 6**

**Culture-loisirs**

**p. 6 - 7**

**Modalités d'inscriptions**

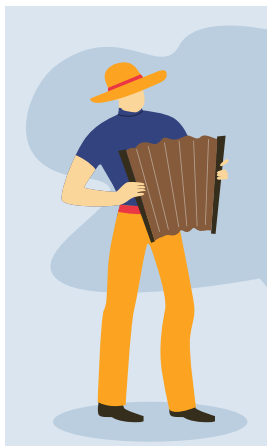
**Navettes**

**p. 8**

**Voyager,  
découvrir,  
se former,  
prendre le temps...**

### « Journée dansante Spéciale Chandeleur »

Sortie adaptée aux  
personnes ayant des  
difficultés à marcher



### Déjeuner dansant spécial Chandeleur à la guinguette des Écluses - Au fil de l'eau Après-midi

Retrouvez les plaisirs d'une vraie guinguette à Amfreville-sous-les-Monts. Aux pieds des écluses et de la Côte des Deux Amants, venez partager un menu spécial Chandeleur dans une ambiance conviviale et musicale. Que ce soit sur un air de java ou de musette, laissez-vous entraîner sur la piste de danse pour un moment festif...

Et pour tous ceux qui le souhaitent, vous pourrez profiter également de ce cadre exceptionnel pour vous promener sur le chemin de halage et traverser les écluses de Poses. Un pur moment de partage et de bonheur dans la joie et la bonne humeur ...



### Menu

Deux galettes  
complètes

\*\*\*

Deux crêpes  
sucrées

\*\*\*

¼ de cidre

\*\*\*

Eau et café

\*\*\*

**Tarif : 49 €**

**Transport en car**

**Points de rendez-vous :**

Résidence Mimosas : 8h50

Résidence Lilas : 9h00

Mairie : 9h10

Gare : 9h20

Espace culturel : 9h30

Avenir (Rond-point) : 9h40

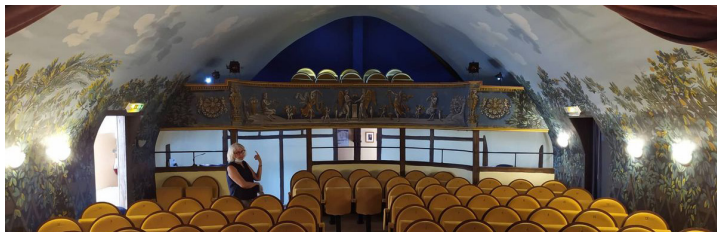
6 Routes de Bobigny : 9h50

(Arrêt de bus côté tramway)

EURE

### « Nos perles oubliées »

Sortie non adaptée aux personnes ayant des difficultés à marcher



#### Le matin

Visite guidée du Théâtre Perché de Briennon-sur-Armançon qui fut construit courant XIX<sup>e</sup> siècle dans l'ancienne mairie. Véritable petit bijou d'histoire et de culture niché sous les toits, le petit théâtre a connu son heure de gloire au temps de l'expansion des théâtres en province. Après être redevenu grenier pendant près d'un siècle, il est tiré de l'oubli en 2004 lors des Journées du Patrimoine et la municipalité locale prend la décision de rénover la salle. Il retrouve en 2009 son lustre d'antan et accueille de nouveaux spectacles pour le plaisir des passionnés. L'âme du théâtre demeure, ainsi que sa décoration unique : fresque sur lin, peintures allégoriques et nuages au plafond, trompe l'œil au mur...

Laissez-vous émerveiller par ce lieu incontournable de culture et de diffusion des arts vivants dans l'Yonne...

#### Déjeuner dans un restaurant traditionnel

##### Après-midi

Visite guidée de l'huilerie artisanale Suguenot-Schultz qui perpétue un savoir-faire depuis des générations. A l'entrée du centre bourg de Briennon-sur-Armançon la devanture présentant les principales dates de son histoire incrustées dans les fenêtres du premier étage marque le début de l'aventure de la famille Suguenot en 1809. Derrière la façade, une meule en pierre de plus de cinq tonnes, supportant une roue en fonte d'acier initialement mue par un cheval, perpétue un savoir-faire ancestral. Lors de la visite guidée, vous pourrez découvrir tous les secrets de fabrication de ces huiles d'exception qui sont aussi en bonne place dans les cuisines de Matignon. De l'or en bonbonne, des huiles de tournesol, colza, noix ou noisettes, et des saveurs moins répandues comme le lin, la cameline, ou même de l'huile d'œillette vous seront présentées.

Vous partagerez ensuite un moment de convivialité autour d'une dégustation afin de découvrir toutes les saveurs de ce produit du terroir dont la réputation a depuis longtemps franchi les limites du canton pour arriver jusqu'à l'Élysée...

#### Menu

Kir

\*\*\*

Terrine de livarot  
confit de tomates

\*\*\*

Tajine de paleron  
de bœuf confit  
aux épices berbères

\*\*\*

Panna cotta vanille  
et coulis de fraises

\*\*\*

Eau, vin et café.

\*\*\*

**Tarif : 45 €**

Mairie : 6h30

Gare : 6h40

**Transport en car**

Espace culturel : 6h50

**Points de rendez-vous :**

Avenir (Rond-point) : 7h00

Résidence Mimosas : 6h10

6 Routes de Bobigny : 7h10

Résidence Lilas : 6h20

(Arrêt de bus côté tramway)

YONNE

### « Savoir-faire en Picardie verte »

Sortie non adaptée aux  
personnes ayant des  
difficultés à marcher



#### Menu

Kir picard  
\*\*\*

Ficelle picarde  
\*\*\*

Saumon  
à la normande  
\*\*\*

Tarte renversée  
à la cannelle  
\*\*\*

Eau, ¼ de vin, et café.  
\*\*\*

#### Le matin

Visite guidée de l'atelier de vannerie de Crèvecœur-le-Grand et animée par Didier Fourdrain qui vous fera partager sa passion pour ce patrimoine immatériel qui fait partie de notre culture. La vannerie est un métier d'art, héritage de savoir-faire élaboré au fil des siècles. Cette technique ancestrale qui consiste à fabriquer des objets en osier ou en différents végétaux (rotin, bambou, paille...) vous sera dévoilée par notre artisan. De ses mains qui s'entremêlent naissent paniers de toutes sortes, salons de jardin, chaises ou fauteuils en rotin...

Amoureux de la nature, ou passionnés par les métiers liés à l'environnement, partagez la passion et la patience pour ce métier d'art...

#### Déjeuner à la Grange de Fontenay

#### Après-midi

Visite guidée de la fabrique familiale artisanale de fromages au hameau de Choqueuse à Grémévillers. Située en bordure du Pays de Bray, l'exploitation produit l'ensemble de ses fromages et de ses produits laitiers à partir de lait cru 100%. Les propriétaires annoncent même fièrement : « Aussitôt trait, aussitôt fait », selon les méthodes traditionnelles de la région. Cette méthode et le caractère typique de la production sont reconnus par le réseau « Terroirs de Picardie. Cette ferme a inventé le « Bray picard aux graines de lin », « la tomme au foin » et « la tomme au cidre », que vous pourrez retrouver sur plusieurs bonnes tables de la région et déjà récompensés lors de concours.

Laissez-vous transporter au cœur de la salle de fabrication jusqu'à la cave pour l'affinage en savourant ses spécialités fromagères à travers une expérience de dégustation de haut niveau...

OISE

**Tarif : 49 €**

Mairie : 7h30

Gare : 7h40

**Transport en car**

Espace culturel : 7h50

**Points de rendez-vous :**

Avenir (Rond-point) : 8h00

Résidence Mimosas : 7h10

6 Routes de Bobigny : 8h10

Résidence Lilas : 7h20

(Arrêt de bus coté tramway)



# BALS DU CCAS

Espace culturel du parc **14h**



**Prix :  
9 euros**  
Pâtisserie  
et boisson  
incluses

**MARDI 6 FÉVRIER 2024**

*Orchestre Joël Olmedo*

**MARDI 26 MARS 2024**

*Orchestre Pascal de Smet*

**Parking sans limitation de durée**

**RENSEIGNEMENTS : 01 48 96 50 74**

Centre Communal d'Action Sociale - Pôle Âge d'or - Mairie de Drancy - Place de l'Hôtel de Ville

# Saison culturelle 2024

## Février

**03/02** .... Tutu - Chicos Mambo

**08/02** ..... Concert éducatif du conservatoire de Drancy

**16 & 17/02** ..... Les Jokers de Drancy - Improvisation

**20/02** ..... L'anniversaire de Capucine

**23/02** ..... Je grandirai demain

**29/02** ..... Concert éducatif du conservatoire de Drancy

## Mars

**02 > 24/03** ..... Latitudes animales

**30/03** ..... La folle histoire du Petit Chaperon rouge

## Avril

**06/04** ..... Coscoletto – Offenbach

**09/04** ..... Le Loup et moi

**13/04** ..... Joséphine Baker – Le musical & Zazuzaz (Swing & Mambo)

**19/04**.. Prélude en Bleu Majeur

**27/04** ..... Michel Fugain

**29/04** ..... Concert éducatif du conservatoire de Drancy

## Mai

**04/05** ..... Le Grand Sot

**10/05** .... Orchestrale Banlieue

**17/05**... Musique des sapeurs-pompiers de Paris

**21 > 25/05** ..... Mai en scène : festival de théâtre amateur

**27/05** ..... Concert éducatif du conservatoire de Drancy

**27/05 > 02/06** ..... Festival Percu-temps fort

## Juin

**17/06** ..... Concert éducatif du conservatoire de Drancy

POUR L'ARRIVÉE DE  
LA LIGNE 7 À DRANCY

île de France  
OBJECTIF 2040

# PARTICIPEZ À L'ENQUÊTE PUBLIQUE

sur le Schéma directeur de la région  
Île-de-France - Environnemental  
(SDRIF-E)

DU 1<sup>er</sup> FÉVRIER AU 16 MARS 2024

- **Consultez** le dossier sur le projet du SDRIF-E
- **Rencontrez** la commission d'enquête dans + de 160 lieux
- **Donnez votre avis** sur la plateforme dédiée en ligne

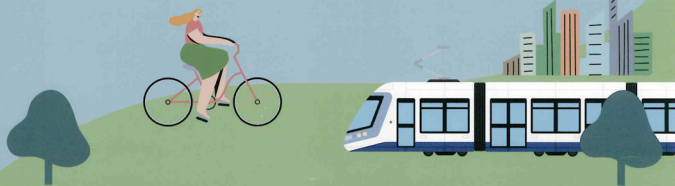
Toutes les informations sur :

[www.registre-numerique.fr/sdrif-e](http://www.registre-numerique.fr/sdrif-e)

ou en scannant le QR code :



Mobilité,  
logement,  
réindustrialisation,  
énergies vertes,  
aménagement durable :  
**vos avis comptent**  
pour l'avenir  
de la région.



Région  
île de France

## MODALITÉS D'INSCRIPTION

**Conditions à remplir :** être retraité et habiter Drancy.

**Les pré-inscriptions pour les sorties du 1<sup>er</sup> trimestre 2024 auront lieu à la salle Louis Méret et dans les Maisons des Services Publics : mardi 30 janvier 2024 de 9h30 à 12h et de 13h30 à 17h.**

### Inscription et paiement :

L'inscription sera effective une fois le règlement effectué auprès du pôle Âge d'Or au Centre administratif (ouvert du lundi au vendredi). Dès lors que vous serez contacté par le service, vous disposerez d'un délai de 8 jours pour effectuer le règlement. À défaut, la réservation sera annulée.

### Assurance :

Les sorties sont placées sous la responsabilité des participants.

### Conditions d'annulation :

En cas de désistement, pour les sorties d'une journée et d'une demi-journée, une partie du prix restera acquise en fonction du tarif appliqué.

**Prévenir le service le plus rapidement possible.**

Téléphone 01 48 96 50 74 ou 01 48 96 50 00 poste 5332



## NAVETTES GRATUITES



Cimetière Intercommunal de La Courneuve  
**La municipalité assure les transports gratuits pour se rendre au cimetière Intercommunal de La Courneuve.**

**1<sup>er</sup> mardi du mois : 6 février, 5 mars - 3<sup>e</sup> mardi du mois : 19 mars**

### LIEUX DE DÉPART DES NAVETTES

<i>1<sup>er</sup> mardi du mois</i>	<i>3<sup>e</sup> mardi du mois</i>
<b>13h30</b> Résidence Mimosas - rue des Bois de Groslay	<b>13h30</b> Résidence Lilas - rue Jane Joye
<b>13h40</b> Place de la Mairie - Arrêt du bus 148	<b>13h40</b> Maison Orange - rue Fernand Péna
<b>13h50</b> Maison du Temps Libre - 12/14 rue E. Dolet	<b>13h50</b> Place de l'Amitié - rue Saint-Stenay

**Départ prévu du Cimetière Intercommunal à 15h15**